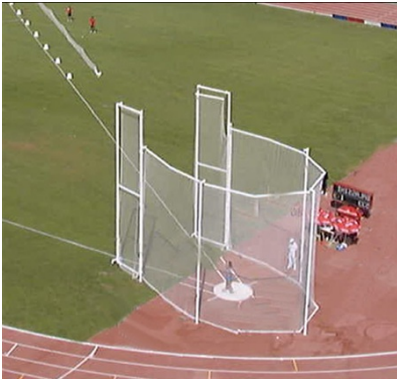


## FIDAL链球/铁饼防护笼安全网-同心圆

ALK04



整套组件包括:

- 支撑结构 (AL002)
- 地面套筒 (AL007)
- 安全网 (AL076)

支撑结构 (AL002)

支撑结构包括五根直径为120毫米的圆形挤压铝制立柱,在内部加以固定。立柱顶端是L型,水平和垂直相接部分用钢铁结构加固。每个支柱底部都有一个方型支架插入底座。每个支柱都装有曲柄,可以手动拉升支撑安全网的结构。

支撑安全网的结构由80 x 80 毫米方型铝材制成,包括8个部分,内部用50 x 50 毫米方型钢管加固,外部使用钢板固定。支撑结构的底部有凹槽可以悬挂安全网。顶部装有金属圆连接金属挂钩,可以提升整个结构。

在网的底部装有一个钢铁结构,可以提供足够的重量以拉伸安全网到规定位置和形状。

支撑结构装有两个长方形的门,是由两个80 x 80 毫米方形挤压铝材制成,内部在每个拐角处使用金属结构固定。每个门上都装有铰柄,可以提升起悬挂安全网的结构。每个门由两个制动选择脚轮支撑。

所有的螺栓和螺母都是由不锈钢制成,所有外部钢制零件都经过双重处理(镀锌和涂漆)。经过高压磷酸盐水洗脱脂处理后,金属零件表面喷聚氨酯粉末涂料并经200° C高温烘烤聚合。

防风性:防护笼按照可抵抗60公里/小时风速设计生产。更高的风速会引起整个系统严重的永久性的损坏,包括硬件的损坏,撕破安全网和折弯立柱。

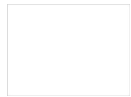
链球/铁饼防护笼地面套筒系统 (AL007)

地面套筒,是由钢管制成,每组有5个,用于安插钢制防护笼立柱。每个套筒上都配有金属盖,可以根据场地需要,表面安装复合跑道或者人造草。

安全网 (AL076)

安全网沿边缘使用6毫米线缆加固,线缆是由4毫米尼龙绳编织而成。网眼尺寸44 x 44毫米。

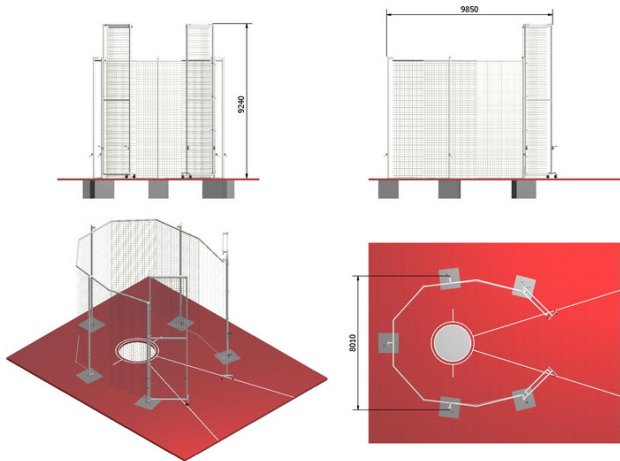
标准颜色范围



BIANCO

重量

尺寸



AL007 FISSAGGI AL SUOLO